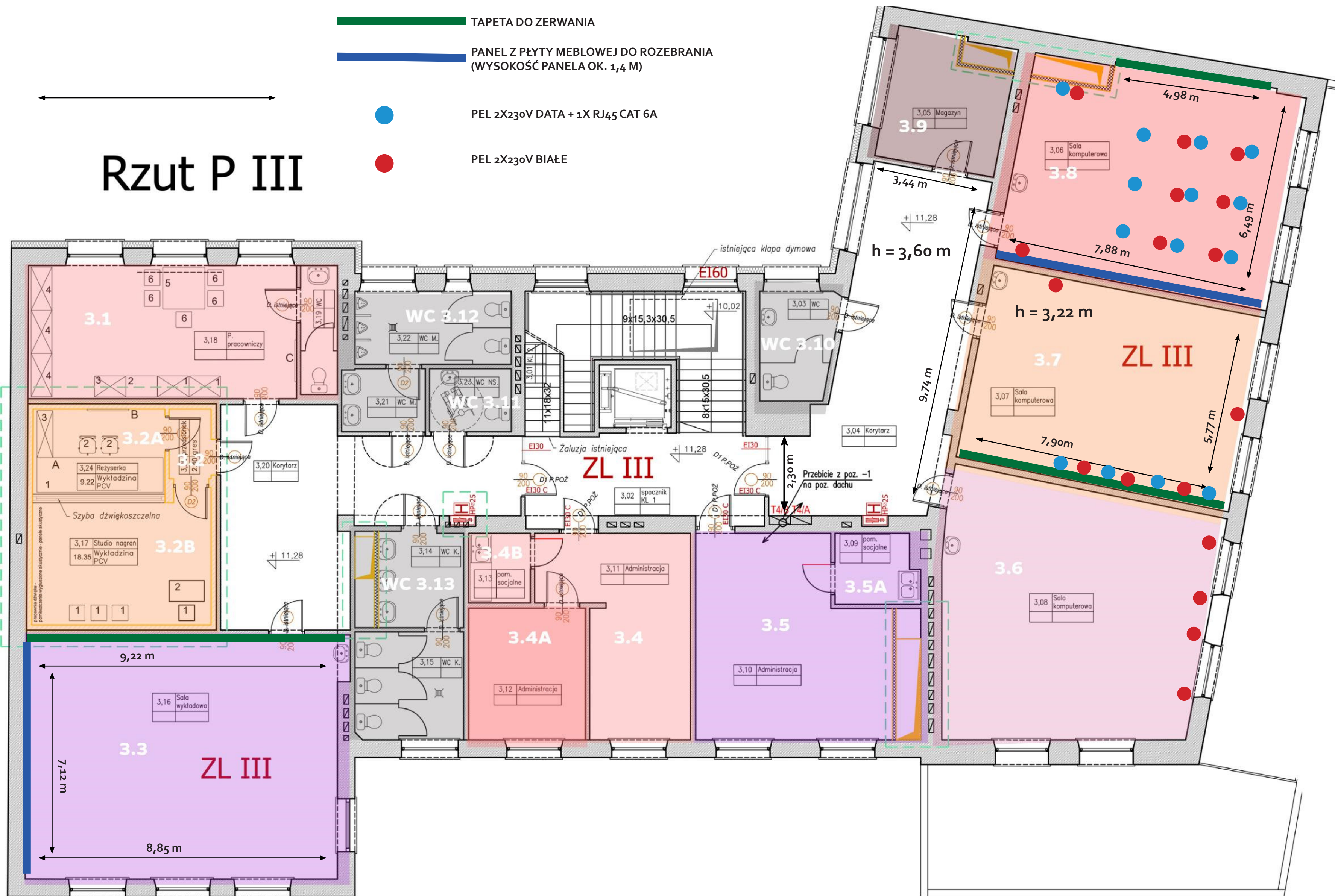


# Rzut P III

- TAPETA DO ZERWANIA
- PANEL Z PŁYTY MEBLOWEJ DO ROZEBRANIA (WYSOKOŚĆ PANELA OK. 1,4 M)
- PEL 2X230V DATA + 1X RJ45 CAT 6A
- PEL 2X230V BIAŁE

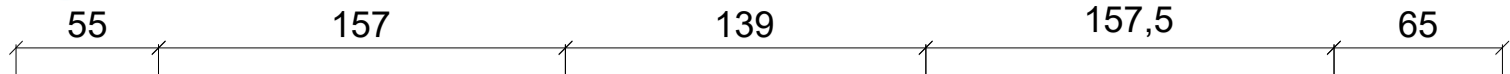


**ZL III**

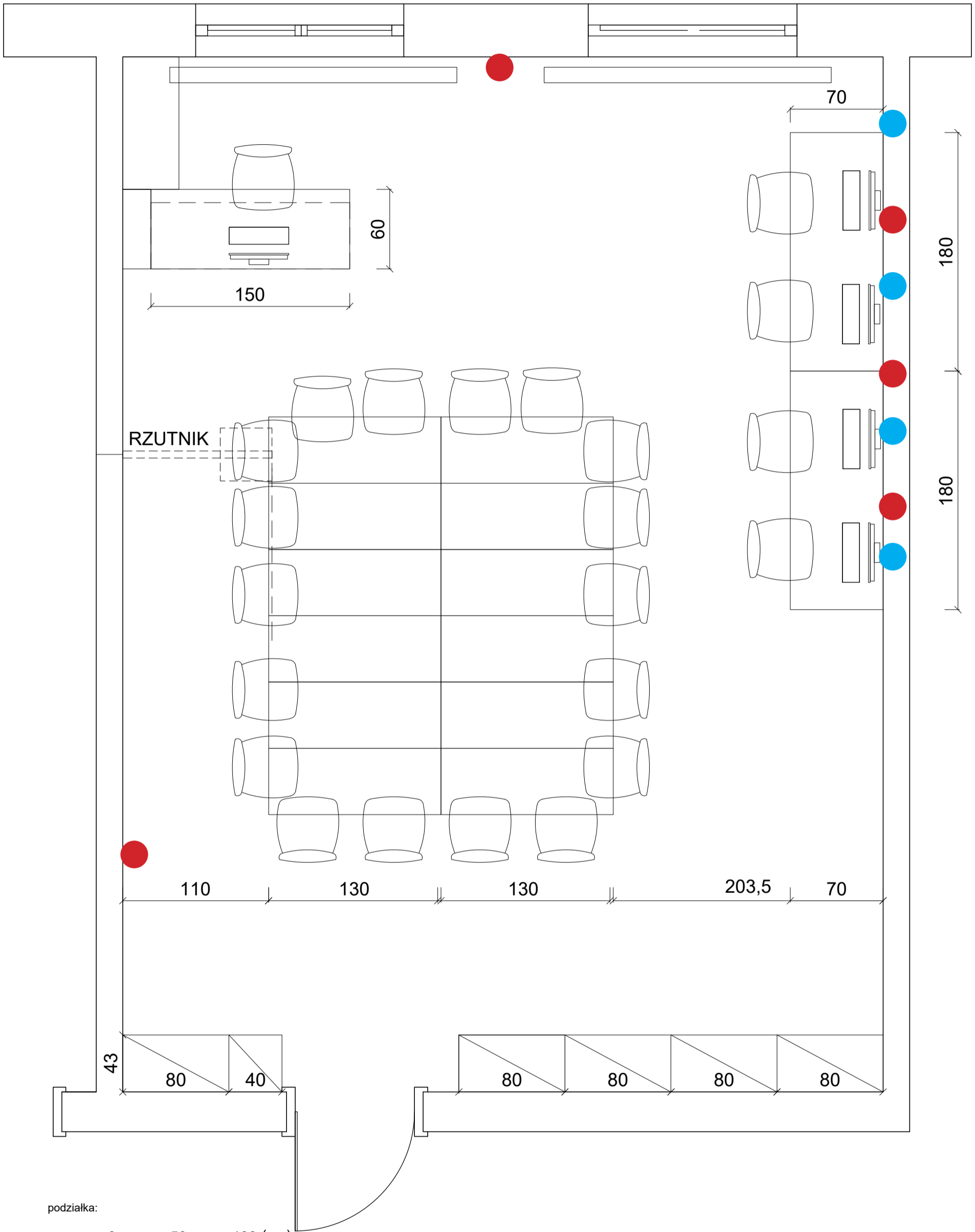
**ZL III**

**ZL III**

● PEL 2x230v DATA+ 1xRJ45



● PEL 2x230v BIAŁE



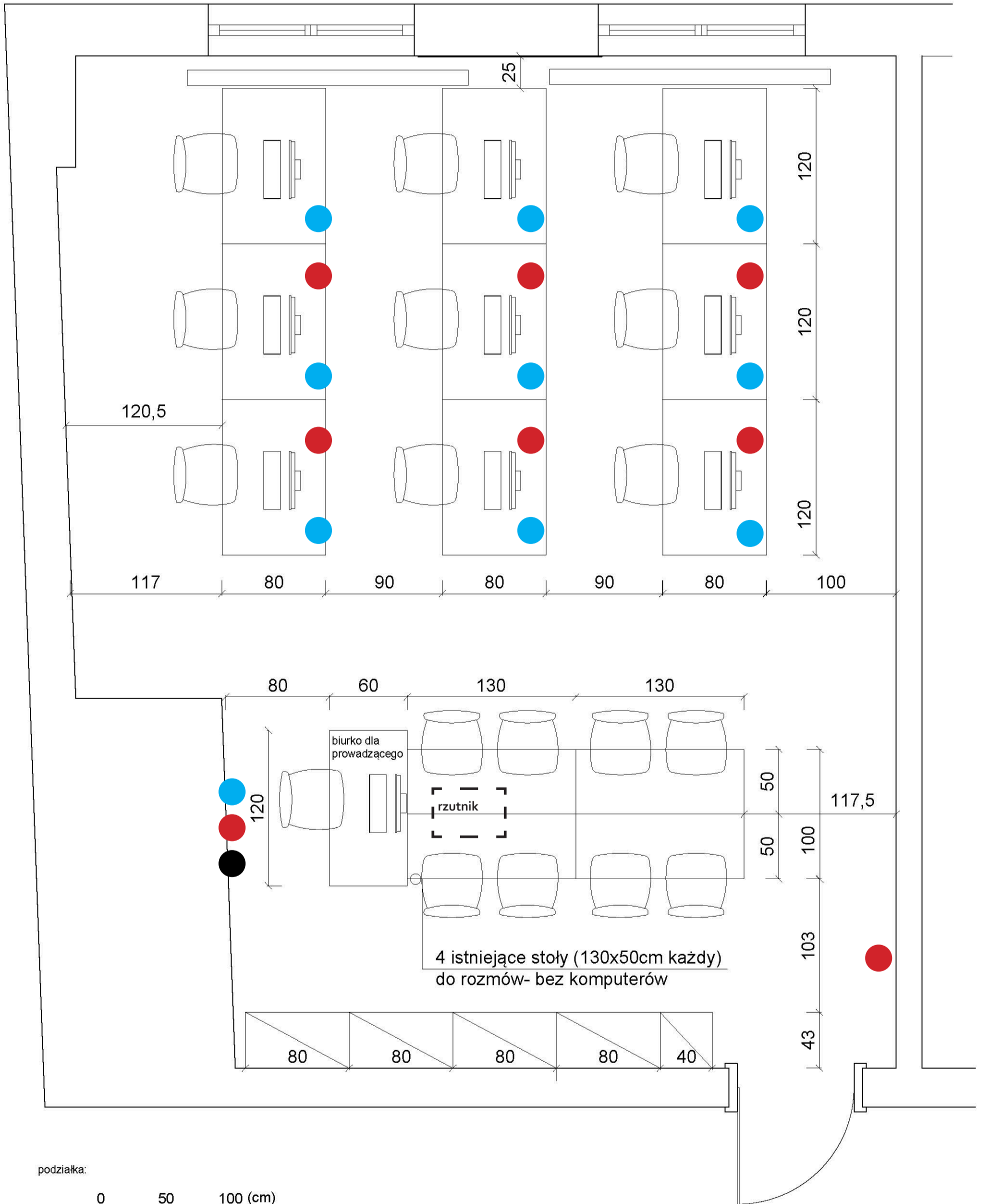
podziłka:



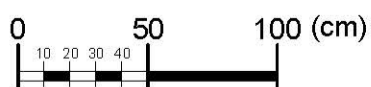
Wymiary należy zweryfikować w miejscu inwestycji !

# SALA 3.7

- PEL 2x230v DATA+ 1xRJ45
- PEL 2x230v BIAŁE
- HDMI



podziałka:



Wymiary należy zweryfikować w miejscu inwestycji !

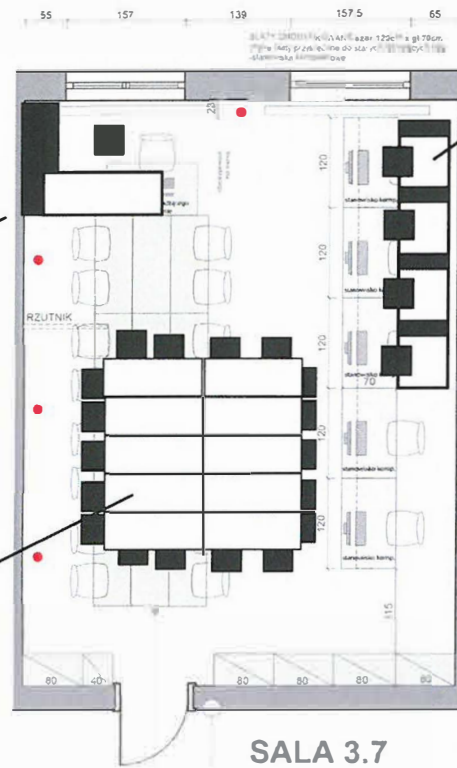
BIURKA 120 x 80CM

# SALA 3.8

blat 150 x 60 cm  
wsparty na zabudowie  
50 x 150 cm;  
komputer i kable  
w zabudowie

układ ruchomy - te stoły  
są przestawiane jak za-  
chodzi potrzeba, to jest  
ich zaleta!

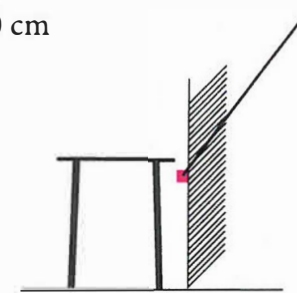
do tego stołu powinny  
być doprowadzone co  
najmniej dwie listwy/  
przedłużacze



2x biurko 70 x 180 cm

← gniazdka do tych 4 komputerów w rynnie  
na wysokości do 70 cm, poniżej blatu

360 cm

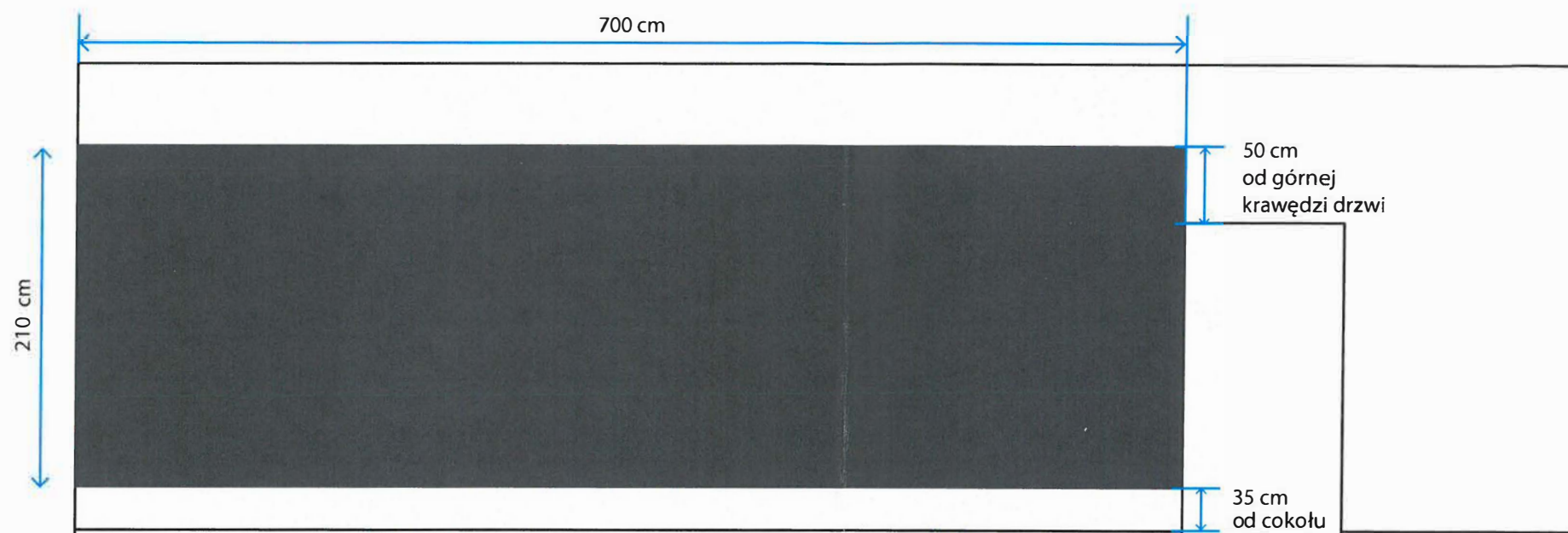


- kolor ścian - białe + jedna electric blue
- tapeta - jest dobrze zmywalna, ale interferuje z tym co jest wyświetlane z rzutnika .... :/
- galeria zostaje
- drewniany panel zostaje
- rzutnik na półeczce zostaje, głośniki też
- więcej półeczek z sali 6.8 biorę (tych na panel)
- tablica zostaje
- druga tablica też zostaje
- już nieużywany uchwyt na rzutnik nie zostaje



### Podbrzezie 3, SALA 3.3

**ściana z drzwiami:** ściągnąć tapetę, odmalować ścianę, pomalować pas popielatą farbą magnetyczną (3 warstwy)  
Farba magnetyczna jest w sekretariacie (3.4A), mamy 11 puszek x 4L (4L = 4,5m<sup>2</sup>)



**ściana z projektorem:**  
ściągnąć drewniany panel  
i tablicę interaktywną,  
odmalować ścianę,  
zostawić tablicę kredową  
i projektor (w tym samym miejscu,  
co są aktualnie)

